

ANGIOPLASTIA EN BIFURCACIÓN STENT FARMACOACTIVO ORSIRO

Autores: Beatriz Toledano, Juan Francisco Muñoz, Leticia Fernández, Álvaro Calabuig, Sílvia Homs.

Unitat Hemodinàmica i Cardiologia intervencionista. Servei Cardiologia

Hospital Universitari Mútua Terrassa

Plaça Dr. Robert, 5 – 08221 Terrassa

Tel: 93 736 50 50

Fax: 93 736 50 04

Email: beatriztoledanoleon@gmail.com

ANTECEDENTES Y ENFERMEDAD ACTUAL

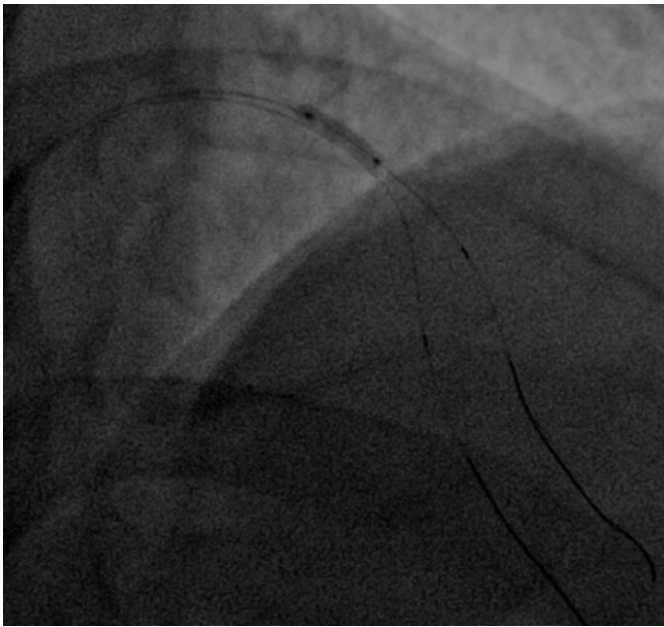
- Hombre de 62 años, sin AMC.
 - Fumador.
 - Antecedentes familiares de cardiopatía isquémica no precoz en padre y un hermano.
 - Dislipidemia de reciente diagnóstico (colesterol total 228mg/dL y c-LDL 135mg/dL) sin tratamiento.
- Clínica de angina de esfuerzo de unas semanas de evolución con prueba de esfuerzo clínica i ECG positiva con descenso del ST de 2mm en V5 y V6.
- Coronariografía muestra enfermedad coronaria de 2 vasos principales:
 - Tronco común sin lesiones
 - Descendente anterior (DA) con placa no significativa (30%) a nivel proximal-media y lesión severa (90%) a nivel medio, afectando la bifurcación con una gran septal (doble sistema DA) (Medina 1-0-1).
 - Circumfleja (CX) con lesión severa (90%) y larga a nivel medio.
 - Coronaria derecha con lesión moderada (55%) distal. Descendente posterior con lesión moderada (55%) proximal. Posterolateral derecha con lesión moderada (50%) media.

CORONARIOGRAFIA DIAGNOSTICA

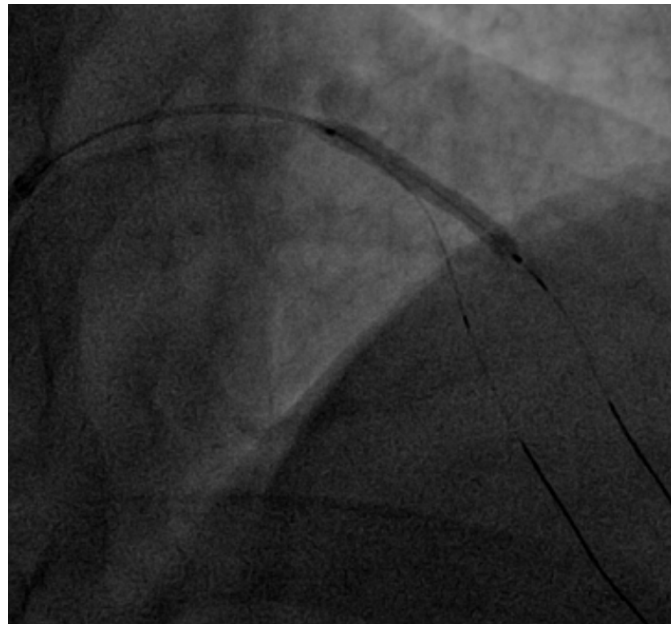


ICP a DA (1er tiempo)

Acceso vía radial derecha 6F.
EBU 3.5 6F con buen soporte y buena coaxilidad.
Guías BMW a DA distal (vaso principal) i a segunda Septal



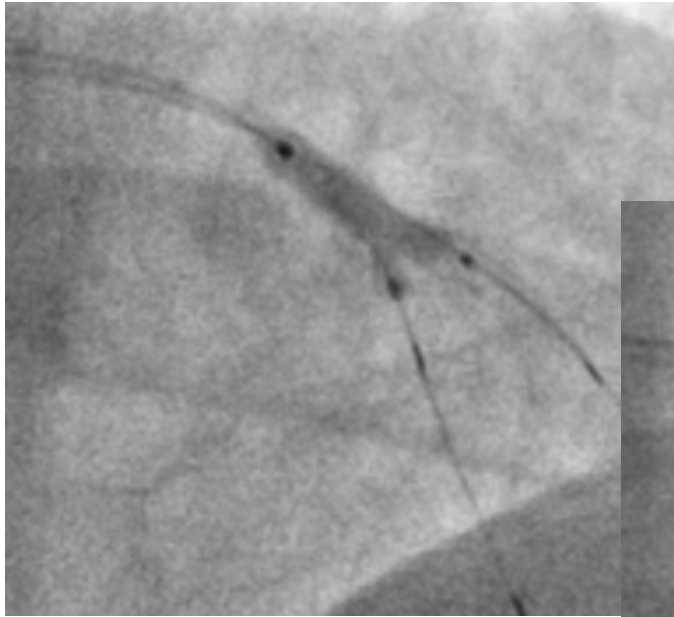
Predilatación balón
de 2x12mm a 8 atm



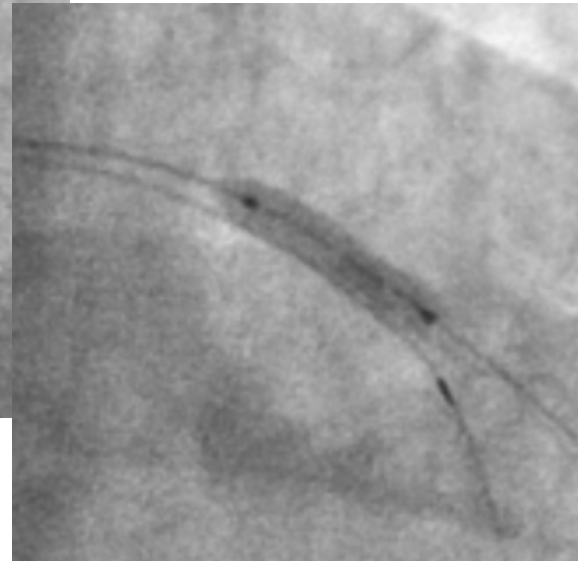
Implante stent farmacoactivo
Orsiro 2.5x26mm a 10 atm
en DA media



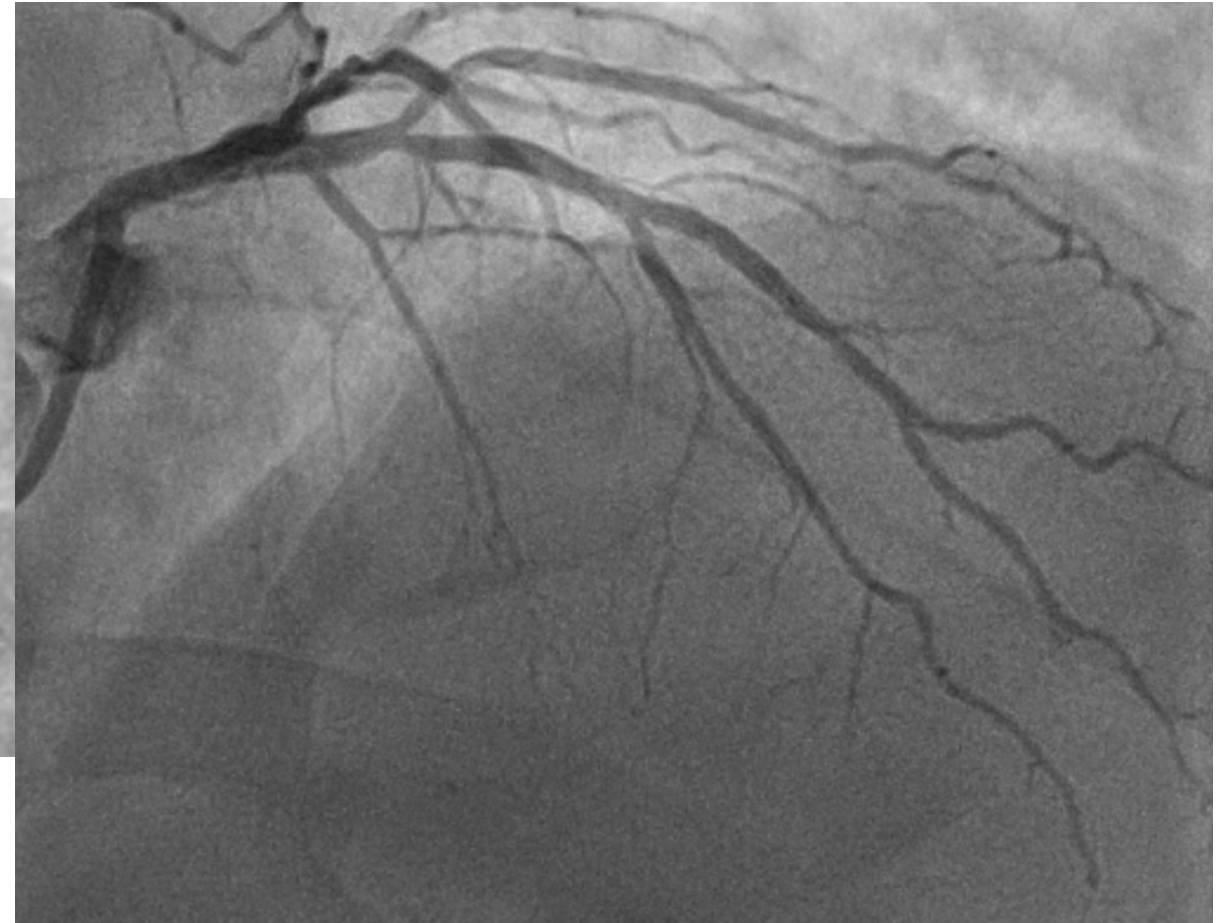
ICP a DA (1er tiempo)



Kissing a nivel bifurcación
con balón NC 2.75x12mm a
10 atm en DA y balón de
2x12mm a 8 atm en
segunda Septal



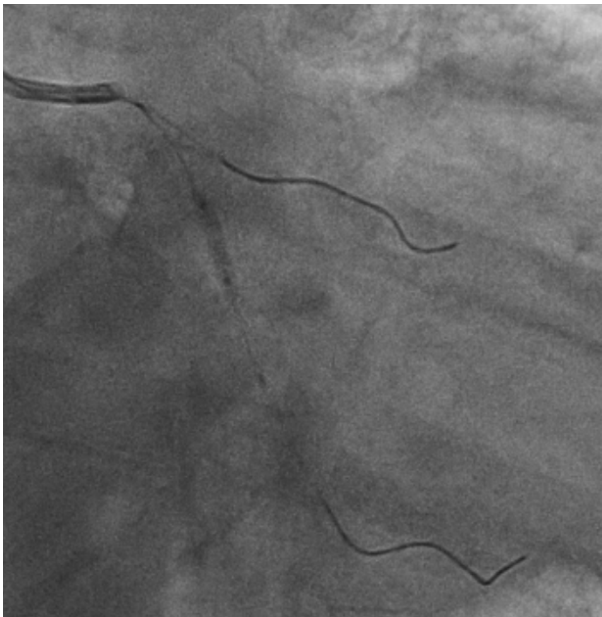
POT final con balón NC
de 2.75x12mm a 14 atm



Buen resultado angiográfico final y sin complicaciones

ICP a CX (2º tiempo)

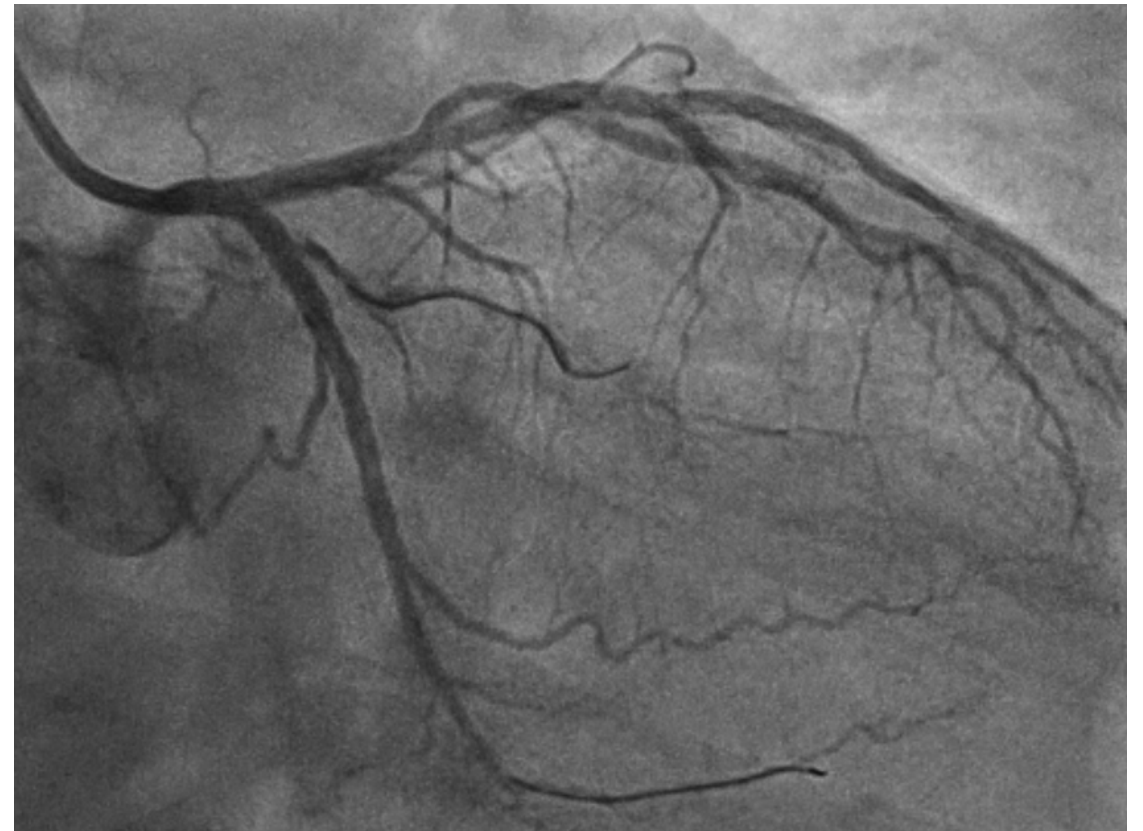
Acceso vía radial derecha 6F.
EBU 3.75 6F con buen soporte y buena coaxialidad.
Guías BMW a primera Marginal i Posterolateral izquierda



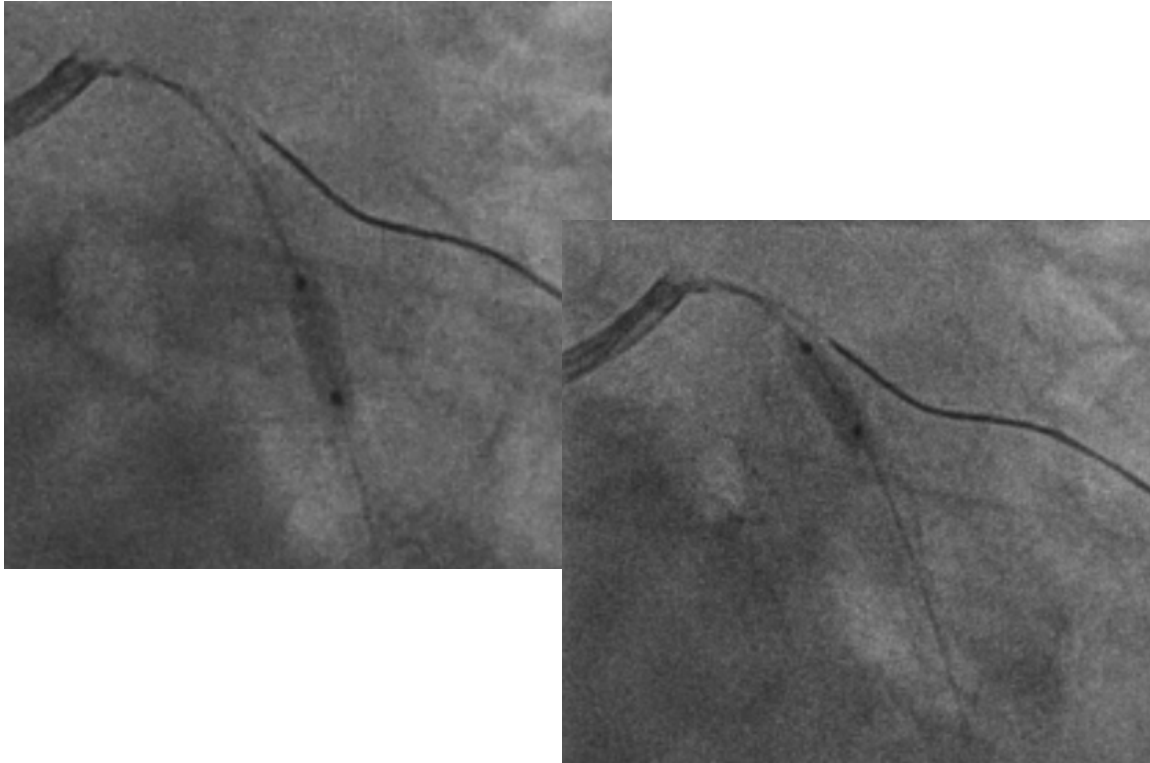
Predilatación balón
de 2x12mm de 8 a 12
atm



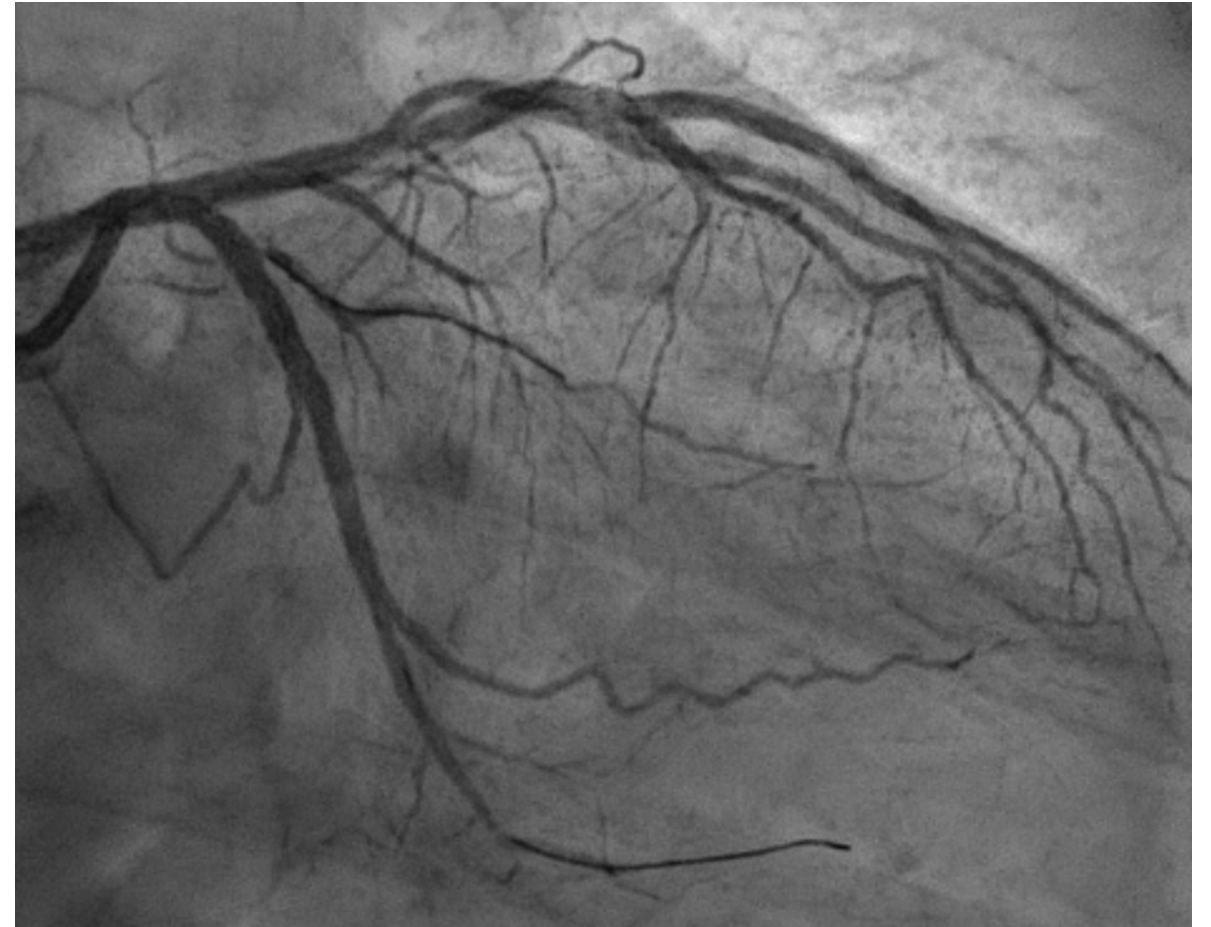
Implante stent farmacoactivo
Orsiro 2.5x35mm a 8 atm
en CX media



ICP a CX (2º tiempo)



Postdilatación a nivel medio y proximal del stent con balón NC de 2,75x10mm de 8 a 16 atm



Buen resultado angiográfico final y sin complicaciones